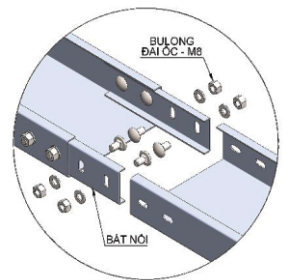
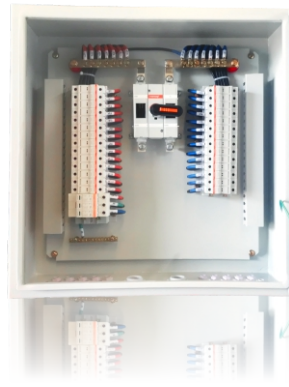




**NAM HOA SWITCHBOARD**



# **SOLAR SWITCHBOARDS BROCHURE**





FERRAZ SHAWMUT IS NOW MERSEN



January 02nd 2020, at St Bonnet-de-Mure,

To the attention of Mr Huynh Can,

NAM HOA M&E JSC  
86/7/30 DINH PHONG PHU  
STR, TANG NHON PHU B  
WARD, DIST. 9, HCM CITY,  
VIETNAM

Subject: Letter of partnership for 2020.

Dear Sir,

In the following MERSEN would like to confirm that NAM HOA M&E JSC is authorized to represent Mersen through CVC distributor for using MERSEN's products to assembly PV DC panels.

With regards to the above, we, under signed:

MERSEN Scanned with CamScanner  
15 rue de Vaucanson  
69720 – Saint Bonnet de Mure  
FRANCE

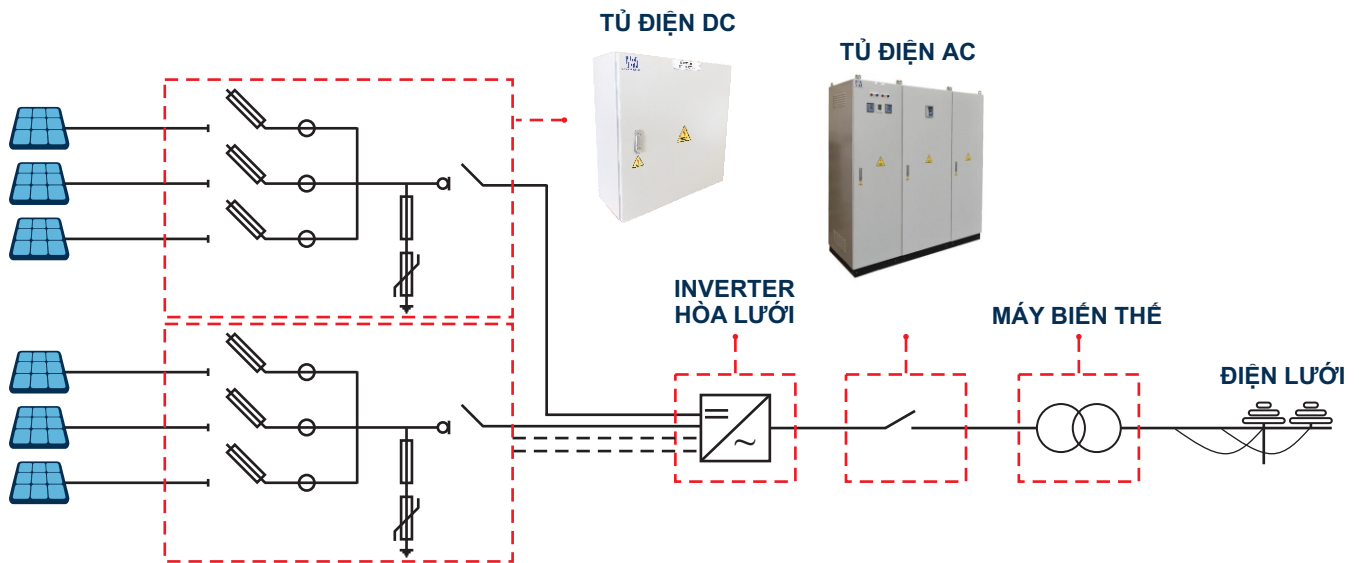
confirm that : NAM HOA M&E JSC  
86/7/30 DINH PHONG PHU  
STR, TANG NHON PHU B  
WARD, DIST. 9, HCM CITY,  
VIETNAM

is a partner of MERSEN's PV products in Vietnam.

This agreement is established until 31/12/2020. It can be cancelled by either one of the parties with a notice 3 prior months in advance and will be renewed only with the agreement of both parties.

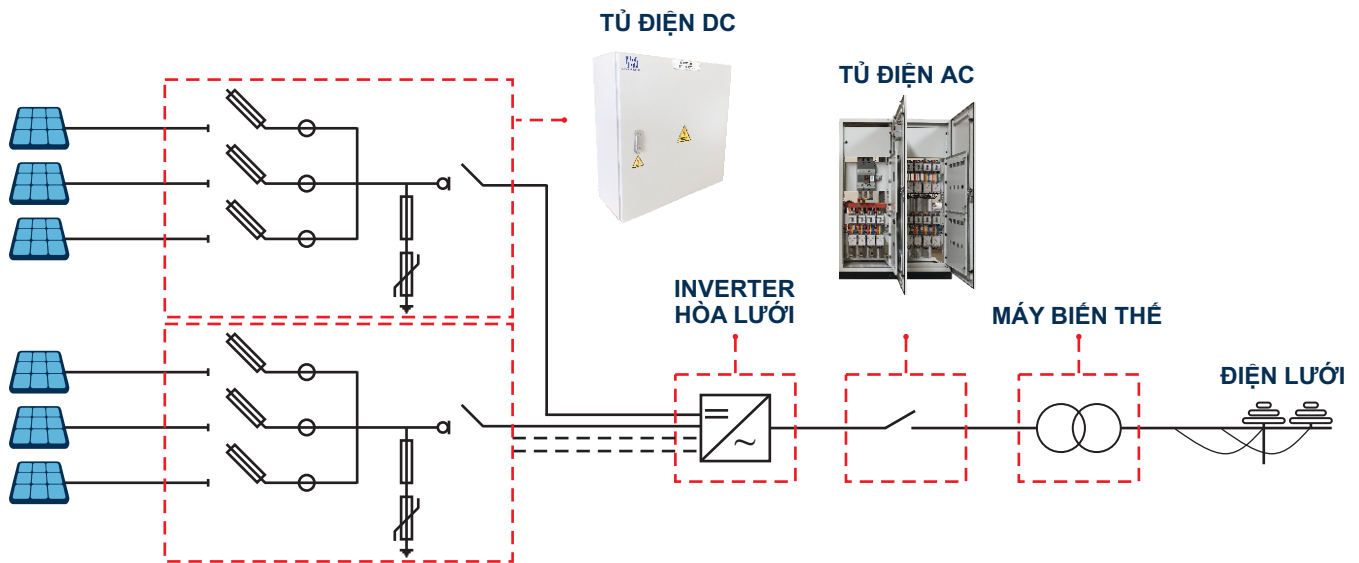
Yours Sincerely,

  
Phong NGUYEN  
Business Development Manager Vietnam  

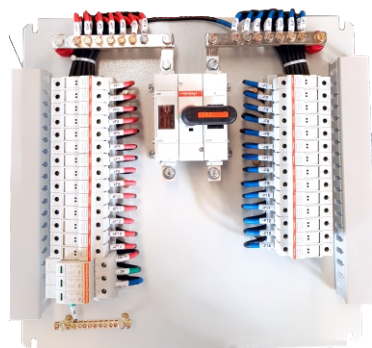



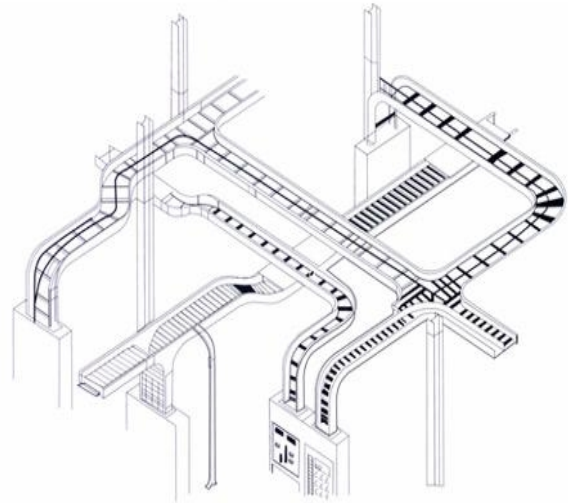
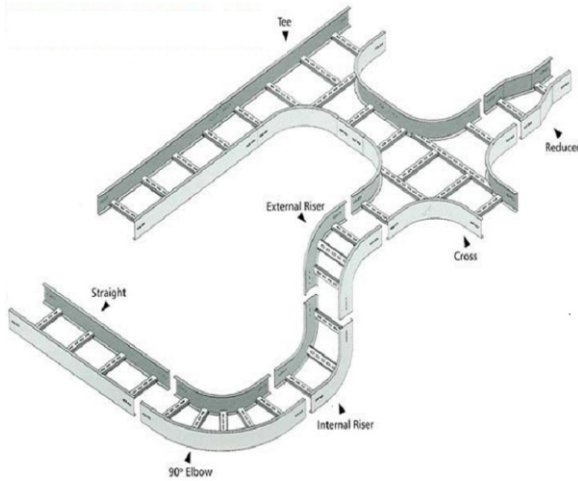
Đầu vào AC - AC input	
Số lượng ngõ vào - Number of input	8 - 24
Điện áp định mức - Rated voltage	220VAC, 380VAC
Dòng điện định mức - Rated Ampere	100A - 400A
Đầu ra AC - AC output	
Điện áp định mức - Rated voltage	380VAC - 440VAC
Dòng điện định mức - Rated Ampere	Up to 6300A
Dòng cắt - Short circuit current	Ics max: 160kA
Đặc tính kỹ thuật - Specifications	
Form	Form 1 to 4B
Chỉ số bảo vệ - Ingress Protection	IP41-IP54
Vật liệu - Material	Thép - Steel
Kích thước - Dimensions (WxHxD mm)	Theo thiết kế - According to the design
Màu sắc - Color	RAL 7035, Light Grey
Tiêu chuẩn - Standards	IEC / EN 61439-1,2



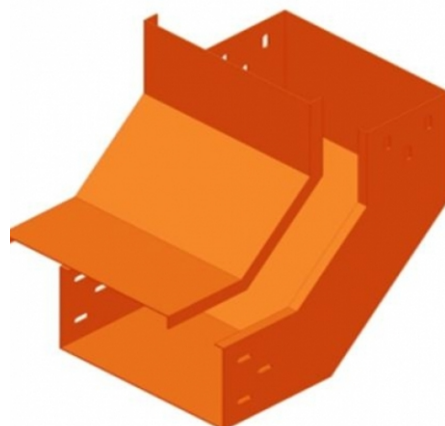


Đầu vào DC - DC input	
Số lượng ngõ vào - Number of input	8 - 24
Điện áp định mức - Rated voltage	1000 VDC
Dòng điện định mức - Rated Ampere	1A - 32A
Đầu ra DC - DC output	
Điện áp định mức - Rated voltage	1000 VDC
Dòng điện định mức - Rated Ampere	100 - 400A
Dòng cắt - Short circuit current	Ics max: 40kA
Đặc tính kỹ thuật - Specifications	
Chỉ số bảo vệ - Ingress Protection	IP55, IP65
Vật liệu - Material	Thép hoặc nhựa ABS - Steel or ABS plastic
Kích thước - Dimensions (WxHxD mm)	Theo thiết kế - According to the design
Màu sắc - Color	RAL 7035, Light Grey
Tiêu chuẩn - Standards	IEC / EN 61439-1,2





<b>Tiêu chuẩn - Standard</b>	NEMA VE 1 - 2002
<b>Chiều rộng - Width (W)</b>	50, 75, 100mm – 1000mm
<b>Chiều cao - Height (H)</b>	50mm, 75mm, 100mm, 150mm, 200mm
<b>Chiều dày - Thickness (T)</b>	1.0mm, 1,2mm, 1.5mm, 2.0mm
<b>Chiều dài - Length (L)</b>	2500mm
<b>Bề mặt hoàn thiện - Finished surface</b>	<b>Sơn tĩnh điện - Electro powder coating (E)</b>
	<b>Tráng kẽm - Pre-Galvanised (G)</b>
	<b>Nhúng kẽm nóng - Hot Dip galvanised (H)</b>
<b>Màu - Color</b>	<b>Màu xám: RAL 7035 / Cam / Xanh</b>
	<i>Grey: RAL 7035 / Orange / Blue</i>



# QUY TRÌNH SẢN XUẤT

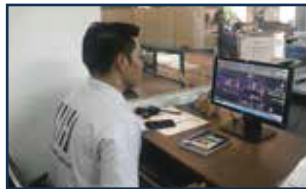
## PRODUCTION PROCESS



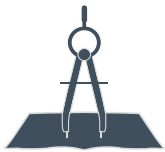
02



Bảo giá  
ký hợp đồng



04



Trình duyệt  
bản vẽ



06



Gia công cơ khí  
(Kiểm tra chất lượng)



08



Lắp ráp cơ khí



10



Kiểm tra vận hành  
thử nghiệm



Nhận yêu cầu  
báo giá khách hàng



01



Thiết kế bản vẽ



03



Nhập nguyên  
vật liệu  
(Kiểm tra chất lượng)



05



Sơn tĩnh điện  
(Kiểm tra chất lượng)



07



Lắp đặt thiết bị,  
gia công thanh  
đồng, đấu dây.



09



Đóng gói thành  
phẩm, giao hàng.



11



# NAM HOA SWITCHBOARD

**CÔNG TY CỔ PHẦN CƠ ĐIỆN NAM HÒA  
NAM HÒA MECHANICAL ELECTRICAL JSC (NAM HOA ME JSC)**

---

Address: 86/7/30 Dinh Phong Phu, Tang Nhon Phu B Ward, District 9, HCM city, Viet Nam

Tel: 0283 6400 467 Fax: 0283 6400 529

Hotline: 0935 716 305 - 0938 631 366

Factory: 304/4 Long Binh Quarter, Khanh Binh Ward, Tan Uyen Town, Binh Duong Province

Web: [www.codienamhoa.com](http://www.codienamhoa.com) - [www.namhoaswitchboard.com](http://www.namhoaswitchboard.com)